

Contrôlez et Maîtrisez votre environnement de messagerie Lotus Notes Domino

avec MailFlow AnalyzerTM
un produit de la Messaging Flow SuiteTM



La gestion de l'infrastructure de messagerie au sein de l'entreprise : un défi complexe.



La dépendance des entreprises au système de messagerie est telle que son infrastructure doit répondre à tous les critères de haute disponibilité, de fiabilité, et de performance, sous peine d'une dégradation de la productivité et de l'efficacité.

La messagerie est devenue un outil de communication indispensable et incontournable pour l'entreprise.

- 70 à 90% des données sont acheminées par ce système.
- La volumétrie des messages envoyés est en croissance constante. Les nouveaux formats de média (vidéo, audio ...) tendent à mettre sous pression la bande réseau ainsi que les espaces de stockage (disque).
- En plus de s'étendre, la messagerie devient plus critique de jour en jour.

Les gestionnaires et administrateurs Lotus Notes Domino sont sans cesse confrontés à des utilisateurs se souciant peu des règles de bonne pratique. L'envoi de pièces jointes de grande taille, de messages personnels et le renvoi de messages incluant des pièces jointes, ne sont que quelques exemples des soucis quotidiens rencontrés.

Paramétrer les priorités de routage, définir des quotas, proposer des services de messagerie avancés sont certains des défis que les administrateurs doivent relever pour répondre à l'exigence croissante des utilisateurs et maintenir la qualité de service. **Mais comment mesurer l'efficacité de ces mesures sans outil de supervision ?**

La redistribution des coûts est une stratégie de plus en plus courante au sein des services d'informatique, mais elle doit être mise en place avec un outil fiable.

La sollicitation croissante de l'infrastructure de messagerie implique un besoin constat d'optimisation requérant un outil capable de détecter et mettre en évidence tous les points de rupture (goulets d'étranglement) à l'origine de dégradation du service.

Les statistiques sur les flux et l'infrastructure de messagerie sont indispensables pour dimensionner correctement les serveurs, espace disques, bande passante etc. (capacity planning) lors de projets de renouvellement d'infrastructure, de consolidation de serveurs et d'archivage de messagerie.

Les entreprises ont un réel besoin de mesurer la qualité de leur infrastructure de messagerie, afin de pouvoir l'améliorer et l'optimiser tout en contrôlant les coûts.

MailFlow Analyzer™: une solution globale pour comprendre et analyser les flux de messagerie

Securité, Rapports, SLA, Alertes, analyse du mode d'utilisation de la messagerie constituent des facteurs clés pris en charge par **MailFlow Analyzer™**, un véritable outil d'aide à la décision pour les responsables de messagerie.

MailFlow Analyzer™ a la capacité de générer pour les administrateurs des rapports précis leur fournissant les éléments nécessaires pour mettre en place des stratégies d'optimisation de l'infrastructure. L'outil est également utile pour le Helpdesk, améliorant sa capacité de réponse aux utilisateurs signalant un problème lié à la messagerie (message introuvable, pièces jointes trop volumineuses).

Les Atouts de MailFlow Analyzer™

pour la Direction Informatique :

- Rapports statistiques (journaliers, hebdomadaires, mensuels, etc.)
- Obtention immédiate des **SLA** de l'infrastructure de messagerie
- Cartographie des Flux (métiers, etc.)
- Outil d'aide à la décision

pour l'Administrateur Notes/Domino :

- Suivi du trafic
- Statistiques d'activités de l'infrastructure
- Capacité d'optimiser la charge des serveurs
- Résolution d'incidents
- Assistant pour les projets de consolidation & migration (Audit)

pour le Service Support (Help desk) :

- Identification automatique et corrections des mauvaises pratiques
- Réponse rapide et précise aux demandes des utilisateurs
- Recherche rapide sur l'historique et le cheminement d'un message dans l'infrastructure

pour l'Utilisateur :

- Auto-formation aux bonnes pratiques d'utilisation de la messagerie
- Meilleur service de suivi
- Meilleure disponibilité du service de messagerie



MailFlow Analyzer™ : une solution qui n'impacte pas la performance des serveurs de messagerie

Le processus de collecte des données sous **MailFlow Analyzer™** propose une approche totalement différente des solutions concurrentes. Là où d'autres solutions ne font que consulter, analyser et traiter les fichiers Log générés par le serveur Domino, **MailFlow Analyzer™** intègre son propre collecteur de données (enveloppes des messages) directement implantés au cœur du serveur de messagerie. En plus de s'affranchir d'une consultation des fichiers Log coûteuse en temps CPU et en trafic réseau ; les collecteurs **MailFlow Analyzer™** sont conçus de manière à n'occuper aucun espace disque supplémentaire et n'induire aucune surcharge de CPU sur le serveur lorsqu'ils sont déployés. En accédant au message lui-même, **MailFlow Analyzer™** assure une collecte des caractéristiques complètes du message, permettant le traitement et le calcul de statistiques détaillées.

Grâce à un identificateur unique, **MailFlow Analyzer™** pointe (Stamp) systématiquement chaque message, permettant de le traiter comme un objet unique au niveau de l'infrastructure même si ce dernier est routé à travers plusieurs serveurs avant son dépôt. Ce procédé permet d'obtenir une vision globale du cycle de vie de chaque message au sein de l'infrastructure de messagerie.

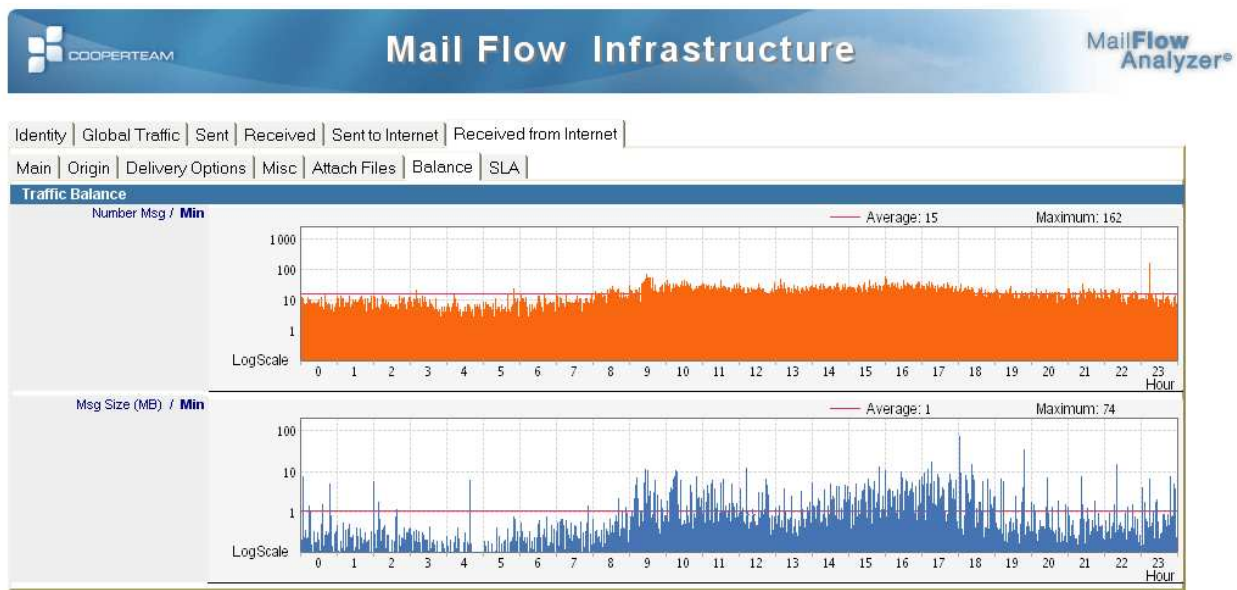


Figure 1 : Statistiques globales présentant le trafic et la volumétrie journalière au sein d'une infrastructure de messagerie

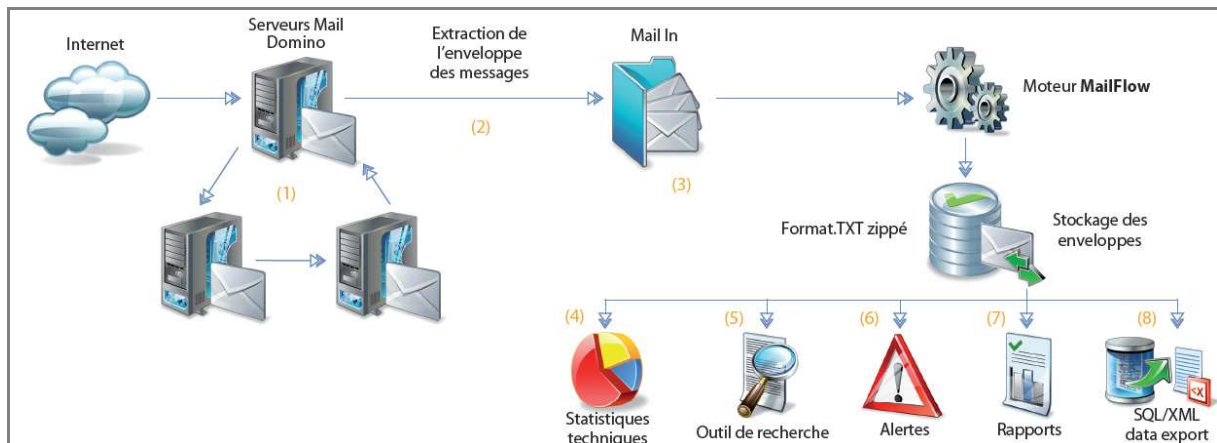


Figure 2 : Diagramme de l'architecture

Le moteur d'analyse, de traitement et de stockage est déporté vers un serveur Domino dédié n'impactant pas l'infrastructure de messagerie. Le format et la méthode de stockage de données ne nécessitent pas l'intégration d'un système tiers pour leur conservation, minimisant les coûts d'infrastructure.

	1 year	2 years	3 years	4 years	5 years
1,000 Msg / Day	53 MB	107 MB	160 MB	213 MB	267 MB
10,000 Msg / Day	0.5 GB	1.0 GB	1.5 GB	2.0 GB	2.6 GB
100,000 Msg / Day	5.2 GB	10.4 GB	15.6 GB	20.8 GB	26.1 GB
500,000 Msg / Day	26.1 GB	52.2 GB	78.3 GB	104.4 GB	130.5 GB
1,000,000 Msg / Day	52.2 GB	104.4 GB	156.6 GB	208.8 GB	261.0 GB

Figure 3 : Tableau des pré-requis d'espace de stockage pour les données collectées par MailFlow Analyzer, en fonction du nombre de message / jour

Les Rapports

MailFlow Analyzer™ fournit un moteur d'édition de rapports sur toutes les données statistiques (plus de 400) générées par l'outil, permettant d'analyser l'utilisation du système de messagerie sous différents angles.

MailFlow Analyzer™ intègre par défaut une série de modèles de rapports utilisables en l'état ou personnalisables selon les spécificités de chaque organisation, groupe, département, etc.

La méthode de stockage des données **MailFlow Analyzer™** permet une grande latitude de génération de rapports, qui peuvent être orientés Infrastructure, Serveur, Utilisateur, Alerte, Population (Groupe d'utilisateurs), SLA, etc.

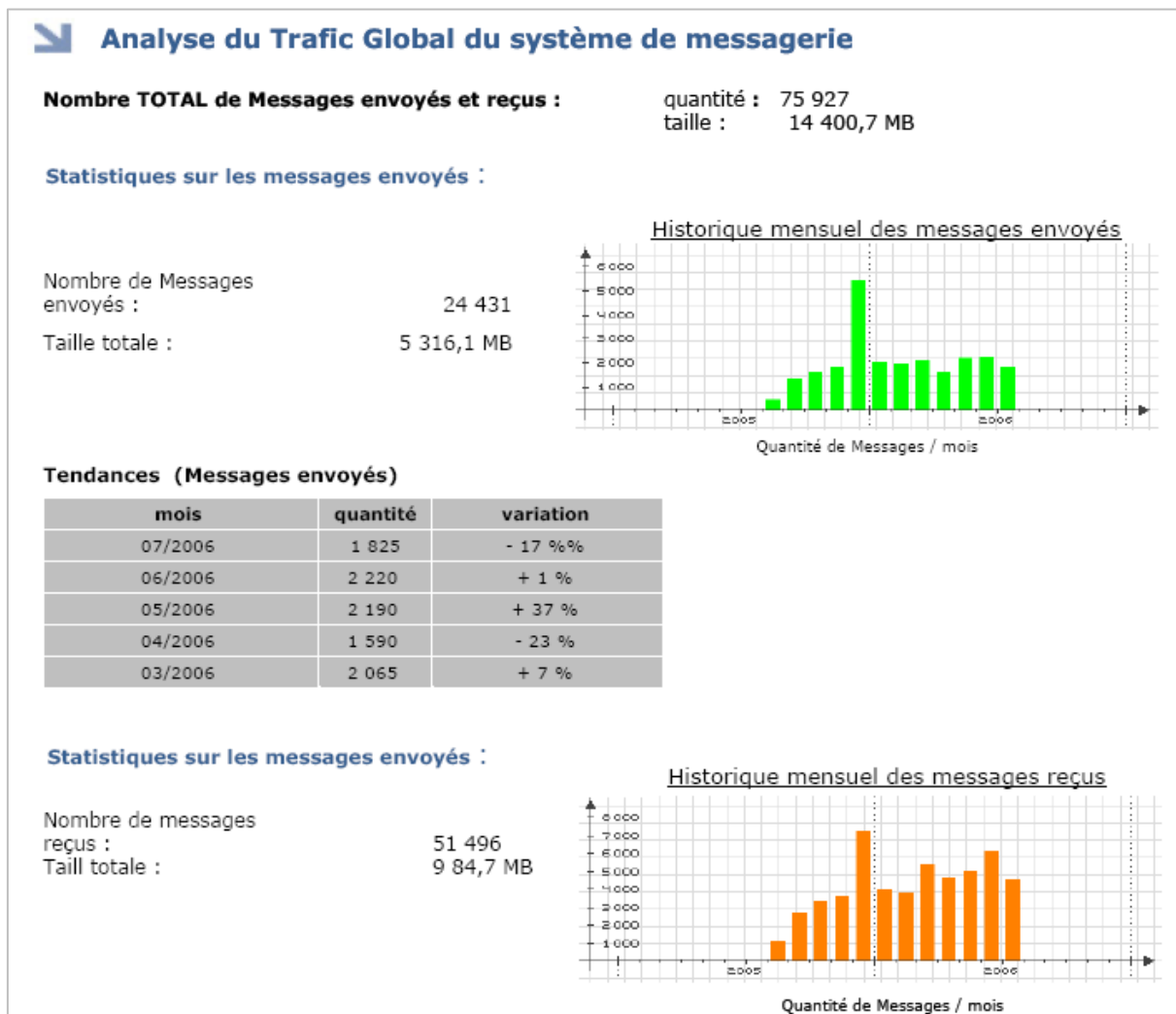


Figure 4: exemple de rapport d'analyse du trafic global du système de messagerie

RAPPORT DE CONFORMITE

Période: 01/10/2008 au 31/10/2008

[VOTRE LOGO ICI]

Liste des Alertes de Conformité

N°	Nom de l'alerte	Catégorie	Département(s) concerné(s)	Niveau de Criticité	nombre d'alertes	
					mois d'Octobre	moyenne annuelle
1	Expédition fichiers .xls - dept Commercial	Règles de protection de la propriété intellectuelle	Dept Commercial	5	12	10
2	Expédition fichiers engineering - dept Concept	Règles de protection de la propriété intellectuelle	Dept Concept	5	11	8
3	Expédition fichiers word - dept Admin	Règles de protection de la propriété intellectuelle	Dept Admin	5	14	12
4	Message expédié à + de 20 destinataires	Règles de sécurité	Tous les Depts	2	8	6
5	Message acheminé à + de 20 destinataires	Règles de sécurité	Tous les Depts	2	3	5
6	Activité messagerie compte à désactiver	Règles de sécurité	Tous les Depts	4	0	1
7	Expédition proposition commerciale non cryptée et/ou non signée Dept Commercial	Normes de contrôles	Dept Commercial	4	2	1
8	Expédition par un Trader d'un "Ordre" sans copie du management	Normes de contrôles	Traders	4	4	3

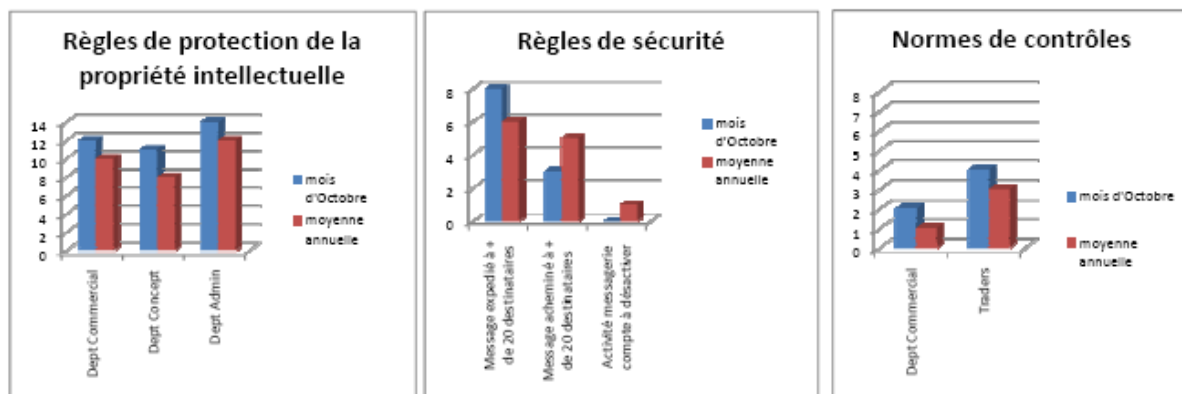


Figure 5: exemple de rapport de conformité destiné à un responsable sécurité

Synthèse

MailFlow Analyzer™ prend en charge tous vos besoins en termes de production de rapports et d'analyse des flux du système de messagerie:

Les Facteurs clés de MailFlow Analyzer™ :

- Architecture propriétaire non basée sur la consultation et l'analyse des fichiers log
- Analyse complète des pièces jointes
- Analyse des flux de messagerie en provenance d'internet
- Calcul des SLA, rapports
- Déport de l'unité d'analyse et de traitement vers un serveur Domino dédié
- Identification des boîtes aux lettres les plus consommatrices (message et volume)
- Suivi des délais de routage, calcul des moyennes de trafic et volumétries...
- Remontées d'alertes en temps réel

Les bénéfices clés de MailFlow Analyzer™ :

- Flux de messagerie capturés en temps réel sans impact sur le délai de livraison des messages
- Mise en place d'une DLL Notes intégrée au processus de fonctionnement du serveur Domino
- Capture et envoi des données (enveloppes) sans occupation d'espace disque supplémentaire sur le serveur de messagerie
- Aucune surcharge de CPU sur les serveurs de messagerie
- Aucune interaction avec le fichier Log (aucun surcoût de tâche sur le serveur de messagerie)
- Moteur de traitement et d'analyse centralisé
- Interface Web proposant la consultation des statistiques Infrastructure et Utilisateurs
- Application Domino intégrée, ne nécessitant pas de système de base de données telle que SQL ou Oracle

François Favaron, Président de Cooperteam, déclare :

« Cette solution innovante répond à la demande croissante des administrateurs et responsables informatique d'avoir à leur disposition une solution de gestion et d'aide à la décision pour leur infrastructure de messagerie. »

A propos de la Messaging Flow Suite™

MailFlow Analyzer™ est un produit de la **Messaging Flow Suite™** qui inclut également :

- **IMFlow Analyzer™** : Solution de supervision des flux de messagerie instantanée Lotus Sametime.
- **ReplicationFlow Analyzer™** : Solution de supervision des flux de réplication entre les serveurs Domino.

A propos de Cooperteam

Cooperteam est un éditeur de logiciels spécialisé dans les solutions de gestion de messagerie d'entreprise et d'espaces collaboratifs. Notre cœur d'activité repose sur le développement de solutions logicielles pour optimiser les infrastructures de messagerie complexes et les rendre plus productives et performantes.

Les solutions Cooperteam optimisent les performances et la qualité de service des systèmes de Messagerie. Par une approche analytique, les solutions Cooperteam fournissent une vision précise et détaillée de l'infrastructure avant d'y apporter les modifications nécessaires pour l'optimiser. Cette optimisation passe par l'installation et le déploiement d'outils logiciels dédiés aux problématiques habituellement rencontrées par les acteurs de l'exploitation des Systèmes de Messagerie d'entreprise et de Groupware. Depuis sa création en 1997 Cooperteam a développé plus d'une vingtaine de produits pour les environnements Lotus Notes, les 4 solutions clés étant :

- **Messaging Flow Suite™**
- **Desktop Management Suite™**
- **Messaging Compliance Suite™**
- **Application Management Suite™**

Fin 2009, Cooperteam annoncera les premières solutions pour la plateforme Microsoft, telle que MailFlow Analyzer™ pour Exchange, permettant de proposer à un plus grand nombre d'entreprises son savoir-faire technologique et son expertise dans le domaine de la messagerie.

Nos implantations : Cooperteam a son siège social en France et dispose de bureaux à Paris, Nice, Londres (UK) et Boston (USA).

Edité par



Excellence
in Messaging Systems

14 Avenue de l'Opéra
75001 Paris
Informations : +33 (0)4 97 13 87 00

info.fr@cooperteam.com
info.emea@cooperteam.com

www.cooperteam.fr