



Solution de Gestion des clients Notes

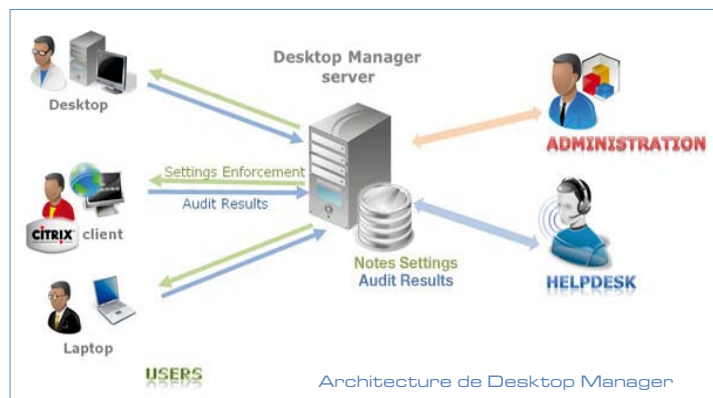
Audit, résolution des problèmes, Standardisation des configurations

Présentation Générale

Desktop Manager™ est une solution applicative permettant la gestion complète de parcs de clients Lotus Notes. Grâce à ses fonctionnalités d'audit et d'administration à distance, **Desktop Manager™** permet aux équipes opérationnelles de superviser les caractéristiques de leur parc de clients et de les modifier sans avoir à intervenir physiquement sur les postes.

Les fonctionnalités de **Desktop Manager™** peuvent être divisées en trois catégories principales :

- ◆ **Audit**
- ◆ **Modification des paramètres et Standardisation des clients**
- ◆ **Contrôle**



Audit : Desktop Manager™ assure un inventaire complet de chaque poste Lotus Notes grâce à un audit automatique de :

- ◆ La machine de l'utilisateur (microprocesseur, mémoire, disque dur, système d'exploitation, logiciels installés, informations régionales.)
- ◆ La configuration Notes (version, répertoires d'installation, log, préférences utilisateur, ECL, fichier ID, Notes.ini.)
- ◆ Les documents de paramétrage du Carnet d'Adresse Personnel
- ◆ Les bases Notes locales (taille, nb. de docs., chiffrement, ODS)
- ◆ Les bases Mail de l'utilisateur (Serveur, Locales, Archives...)

User Name / User Key ^	Release / Install Type ^	Program / Data Paths ^	No Database	On Error v
king/Cooperteam				
▼ DURANT, Pierre	Release 7.0.2	C:\Program Files\lotus702fr\notes\	Replicated : 1227168	Error : 0
Pierre Durant/PARIS/FR/Cooperteam :	Client	Files\lotus702fr\notes\	1227168	Fixup : 0
Notes Install :	C:\Program Files\lotus702fr\notes\		Bureau MG 702fr	
Mail File :	Calendar & Delegation Profile			
Mail File :	Out Of Office Profile			
Mail File :	Archive Profile			
Mail File :	Archive Settings (Paramètres par défaut pour l'expiration)			
Mail File :	Archive Settings (Paramètres par défaut pour la dernière modification)			
Personal NAB :	Directory Profile			
Personal Web :	Internet Options...			
Personal Log :	Misc Events (118), Mail Routing Events (0), Replication Events (234)			

Modification des paramètres et Standardisation des clients : Pour assurer aux utilisateurs Lotus Notes l'accès à la messagerie ainsi qu'aux bases applicatives et collaboratives de la société, les équipes opérationnelles doivent intervenir sur la configuration des clients Notes. Deux types d'intervention sont nécessaires : les actions ponctuelles, souvent réalisées par le Helpdesk dans un but de résolution de problème, et les actions récurrentes, généralement réalisées par l'équipe d'administration dans une optique de gestion du parc de clients.

Via des documents *Tâches*, **Desktop Manager™** permet d'automatiser les actions ponctuelles de type **Helpdesk** telles que :

- ◆ La modification immédiate et transparente des noms de serveurs.
- ◆ Le déclenchement des processus de maintenance sur les bases locales (fixup, compact, updall, refresh design, purge...)
- ◆ La mise en place sur le poste de nouvelles bases Notes (répliques, copies)
- ◆ La modification des préférences utilisateur (variables du Notes.ini, options messagerie, smart icons, Sametime...)
- ◆ La modification des documents Site, Connexion, Compte et des options de la page Réplicateur
- ◆ La modification de l'espace de travail (ajout / suppression / modification des icônes et des pages, options d'affichage, bookmark)
- ◆ La mise à jour des LCA des bases locales et de la LCE du poste
- ◆ L'exécution d'Agents Notes ou de programmes externes
- ◆ Le déploiement de fichiers (signatures, template, fichiers image...)

⇒ **Les Tâches sont créés en quelques secondes et sont immédiatement disponibles pour être appliquées sur le poste de l'utilisateur.**

Via des documents *Profils*, **Desktop Manager™** permet d'automatiser des Actions récurrentes de type **Administration** telles que :

- ◆ La définition des documents du Carnet d'adresse local : Site, Connexion, Compte et Certificats croisés
- ◆ La définition des préférences utilisateur du poste (variables du Notes.ini, options messagerie, Sametime...)
- ◆ La définition de l'espace de travail (pages, icones des bases, options d'affichage) et du signet.
- ◆ La définition des répliques locales et des pages Réplicateur
- ◆ La définition de la LCE du poste, des LCA et du chiffrement des bases locales
- ◆ La garantie de la présence de fichiers sur le poste de l'utilisateur (signatures html, fichiers images, template de bases...)
- ◆ L'exécution d'Agents Notes ou de programmes externes (suppression du cache, compactage de l'espace de travail, purge du Log...)
- ◆ La mise en place de procédures de backup et de roaming des fichiers de configuration Notes

⇒ **Les Profils appliqués aux utilisateurs permettent de fixer les paramètres clés et d'homogénéiser les configurations Notes.**

Desktop Manager™, est un produit de la **Desktop Management Suite™**, qui inclut également :

» **Desktop Manager™ Project for Consolidation**

Solution de Supervision et Gestion de vos projets de Consolidation et de migration de serveurs de messagerie.

» **Desktop Manager™ Project for Upgrade**

Solution de Supervision et Gestion de vos projets de mise à jour de version des clients Lotus Notes. Sortie de la **version 1.0** fin mai 2009.

Versions supportées :

Serveur Domino :

Toutes versions 4.6.x - 8.5.x

OS : Windows (32 et 64 bits), Linux, Zlinux, AIX, Solaris, OS400

Clients Lotus Notes :

Versions 5.x à 8.5.x

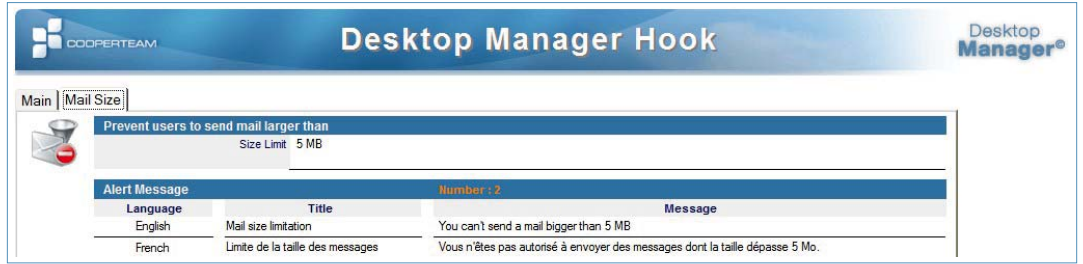
Windows 32 bits (95, 98, Me, 2000, NT, XP & Vista), Mac OSX et environnement Citrix.

Bien plus efficace que les Politiques Notes, **Desktop Manager™** permet d'appliquer des configurations à l'ensemble ou à des groupes d'utilisateurs, standardisant ainsi les postes clients.

Contrôle : Desktop Manager™ permet de contrôler certaines actions des utilisateurs susceptibles de pénaliser l'infrastructure. Appliquées par les Administrateurs via des documents Hook, les règles permettent d'empêcher certains utilisateurs de :

- ◆ envoyer des messages supérieurs à une certaine taille
- ◆ envoyer des messages contenant certains types de fichiers attachés (mp3, vidéo, exe...)
- ◆ envoyer de messages à certaines personnes ou à certains groupes du Carnet d'adresse
- ◆ créer des répliques locales de certaines bases Notes (bases RH)

⇒ **Les Hook permettent d'appliquer les règles localement et selon les spécificités des utilisateurs.**



Les avantages de Desktop Manager™

Côté Serveur

L'installation est simple : pas de modification du Notes.ini, ou de copie des fichiers dans le dossier Programme du serveur Domino.

L'utilisation est intuitive : les résultats sont immédiats.

Un plan de recouvrement : possibilité de définir un serveur de backup pour mettre en place un fail-over.

La sélection des utilisateurs est faite par un document de paramétrage : très flexible, établissant des groupes d'utilisateurs par Certificat, Serveur de messagerie, picklist, environnement Citrix et Formula.

Des agents de nettoyage : pour la suppression de doublons, de résultats d'Audit obsolète, etc..

Un document d'information sur la santé de la base : à disposition pour s'assurer du nombre de documents, taille des index de vues, activité des documents, et plus encore.

Des Modules de recherche et d'export : permettent d'analyser et d'extraire des informations sur la configuration et l'utilisation des clients Notes.

Une architecture flexible : s'adaptant à l'infrastructure. Deux types d'installations sont possibles :

- ◆ Utilisation **monobase** (tous les résultats d'audit sont conservés dans une unique base)
- ◆ Utilisation **multi-bases**, avec des bases Utilisateurs. Cette architecture favorise le partage des documents de paramétrage et la non-diffusion des données d'audit.

Côté Poste Utilisateur

Des technologies éprouvées : API Notes, Lotus Script et @Formula.

Un déploiement simple : par email ou avec un outil interne (SMS, LANdesk...)

Des fichiers légers : le poids total des 5 fichiers déployés (2 dll, 2 exe et 1 base NSF) inférieur à 2Mb par poste.

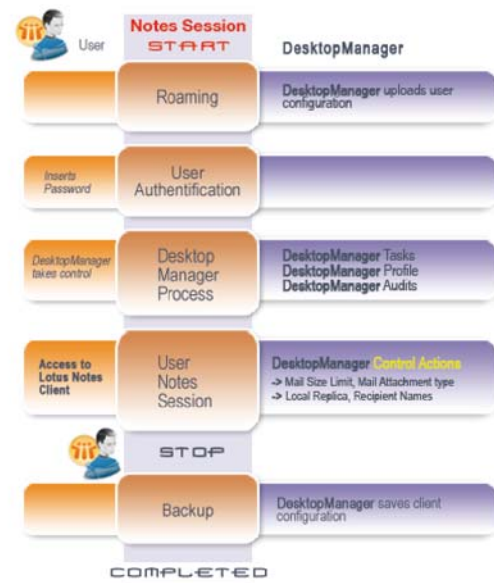
Fichiers de Log : 7 jours d'historique stockés dans le répertoire temporaire des utilisateurs.

Lancement périodique de Desktop Manager : pour réaliser l'audit et appliquer les tâches et les Profiles en attente.

Une utilisation quasi-transparente pour les utilisateurs : une grande partie de l'audit est réalisé en background du poste. La partie visible du mode complet est multilingues.

Exécution d'agent localement : réduisant le temps total d'exécution des agents (tâche ou Profile)

Roaming et Backup : rapatriement et sauvegarde des fichiers *names*, *bookmark* et *desktop* afin que l'utilisateur naviguant entre plusieurs postes, retrouve à chaque fois le même environnement.



A propos de COOPERTEAM

Cooperteam est un éditeur de logiciels spécialisé dans les solutions de gestion de messagerie d'entreprise et d'espaces collaboratifs. Depuis sa création en 1997 Cooperteam a développé plus d'une vingtaine de produits pour les environnements Lotus Notes, les 4 solutions clés étant :

- » Messaging Flow Suite
- » Desktop Management Suite
- » Messaging Compliance Suite
- » Application Management Suite

Fin 2009, Cooperteam annoncera les premières solutions pour la plateforme **Microsoft**, tel que **MailFlow Analyzer™** pour Exchange, permettant de proposer à un plus grand nombre d'entreprises son savoir-faire technologique et son expertise dans le domaine de la messagerie.

Nos implantations : Cooperteam a son siège social en France et dispose de bureaux à **Paris, Nice, Londres et Boston (USA)**.

Le saviez-vous ?

Utilisé en complémentarité avec les modules **Project, Desktop Manager™** permet de :

- » Passer les configurations Mail des utilisateurs en mode Local Répliqué
- » Changer le serveur de Mail des utilisateurs (Projet de consolidation de serveurs, déplacement des utilisateurs vers un nouveau serveur)
- » Changer la version du client Notes (montée de version des clients vers 8.x)

contact Infos

COOPERTEAM
France

56 Rue Segoffin
92400 Courbevois

COOPERTEAM
EMEA

6 Place Garibaldi
06300 Nice

Phone: 33 (0)4 97 13 87 00
Fax: 33 (0)4 97 13 87 01

info.emea@cooperteam.com
info.fr@cooperteam.com
www.cooperteam.fr